

GNT SERİSİ

GNT 44 & 52



GENPOWER

GENERATOR

231/400V - 50Hz & 277/480V - 60Hz



Özellikler ve Avantajlar

- Yarım Asırlık Jeneratör Üretim Tecrübesi
- İleri Teknoloji ve Kalitede Dizel Motor
- İleri Teknoloji ve Kalitede Alternatör
- Esnek Uygulamaya Uygun Kontrol Kartı
- Yüksek Kalite ve Güvenilir Teknoloji
- Kompakt, Sessiz, Patentli Tasarım Kabin
- Ağır Hizmet Koşullarına Uyum
- Dayanıklılık
- Bol ve Uygun Fiyatlı Yedek Parça
- Düşük Gürültü
- Düşük Egzoz Emisyonu
- Düşük İşletme Maliyeti
- Düşük Yakıt Tüketimi
- Düşük Yağ Tüketimi
- Tropikal, 50°C Radyatör
- Su ve Partikül Ayırıcı Yakıt Filtresi
- Birinci Sınıf Ürün Desteği
- Global Servis ve Bakım Ağı

Genel Jeneratör Bilgileri

Jeneratör	Frekans	Voltaj	Güç Faktör	Devir	Dizel Motor			Alternatör			Çalışma	Jeneratör Çıkış Değerleri		
Modeli	Hz	V	CosQ	d/dak.	Marka	Model	Seri	Marka	Model	Seri	Şekli	kVA	kW	A
GNT 44	50	231/400	0,8	1500	I N T E R	M54TD	BII	G E N P O W E R	G N P	180LA	Stand By	44,0	35,2	63,6
				Prime							40,0	32,0	57,8	
											Continuous	28,0	22,4	40,5
GNT 52	60	277/480	0,8	1800						180LA	Stand By	52,0	41,6	75,1
											Prime	47,3	37,8	68,3
											Continuous	33,1	26,5	47,8

INTER Dizel Motor Teknik Parametreler ve Karşılaştırmalı Değerler

Dizel Motor Teknik Parametreler

Genel		
Silindir Sayısı		4
Konfigürasyon		Dikey, Düz Sıralı
Aspirasyon		Turbo Şarj
Sıkıştırma Sistemi		Direkt Enjeksiyon
Sıkıştırma Oranı		19.1:1
Bore	mm	90
Stroke	mm	100
Silindir Hacmi	L	2,55
Governör Tipi		Mekanik
Governör Sınıfı		G2
Dönüş Yönü		Saat Yönü Tersine
Ateşleme Sırası		1-3-4-2
Emisyon Sınıfı		Tier II
Dönme Atalet Momentleri		
Dizel Motor	kg • m ²	0,44
Volan	kg • m ²	2,55
Performans Değerlendirmesi		
Devir Düşümü	%	≤3
Kararlı Durum Devir Bandı	%	≤0,5
Test Koşulları		
Ortam Sıcaklığı	%	25
Atmosferik Basınç	kPa	100
Bağıl Nem	RH (%)	30
Maks. Alan Sayısı Çalışma Emme Direnci	kPa	5
Egzoz Karşı Basınç Sınırı	kPa	5
Yakıt Sıcaklığı (Yakıt Pompası Giriş)	°C	38 ± 2
Filtreler		
Hava Filtresi		Kuru Tip, Değiştirilebilir
Yakıt Filtresi		Su ve Partikül Ayırıcı Separatörü
Yağ Filtresi		Eleman Tip, Partikül Tutucu
Volan Muhafazası ve Esnek Kaplin		
Volan Muhafazası	SAE (J620)	4
Esnek Kaplin Disk	İnç (")	7,5
Dizel Motor Genel Ölçüleri		
Uzunluk *	mm	1042
Genişlik	mm	592
Yükseklik	mm	734
Kuru Ağırlık	Kg	315

* Radyatörün ön ucundan hava filtresinin arka ucuna kadar

Soğutma Sistemi

Radyatör Tipi	50°C	Tropikal
Toplam Soğutma Kapasitesi	L	13
Maks. Soğutma Sıvısı Çıkış Sıcaklığı	°C	103
Maks. Perma. Akış Direnci	bar	0,5
Maks. Soğutucu Sıcaklığı (Uyarı)	°C	95
Maks. Soğutma Sıvısı Sıcaklığı (Kapatma)	°C	98
Termostatın Açılmaya Başladığı Sıcaklık	°C	68
Termostatın Tamamen Açık Olduğu Sıcaklık	°C	72
Soğutucu Pompasının Debisi	m ³ /h	1,60
Min. Soğutma Sıvısı Pompası Öncesi Basınç	bar	0,15
Radyatör Petek Alanı	m ²	0,26
Radyatör Tüp Sırası	Sıra	2
Matris Yoğunluğu	İnç/Ad	15,5
Malzeme		Alüminyum
Radyatör Petek Genişliği	mm	440
Radyatör Petek Yüksekliği	mm	590
Radyatör Kapağı Basıncı	kPa	90
Ortalama Soğutma Hava Giriş Direnci	kPa	0,125
Ceket Suyu Isıtıcı Tüp (Sirkülasyon Pompalı)	W	1500
Yağlama Sistemi		
Toplam Sistem	L	8
Minimum Yağ Seviyesi	L	7
Nominal Motor Çalışma Sıcaklığı	°C	40
Yağlama Yağ Basıncı	bar	5
Emniyet Valfi Açma Basıncı	kPa	352
Yağ / Yakıt Tüketim Oranı	%	≤0,3
Normal Yağ Sıcaklığı	°C	110
Elektrik Sistemi		
Voltaj	V	12
Marş Motoru	kW	3,2
Alternatör Çıkış Akım Değeri	A	25
Alternatör Voltajı	V	14
Akü Kapasitesi	Ah	55
Fan		
Fan Çapı	mm	400
Fan Dönüşürme Oranı		1,25:1
Fan Kanat Sayısı		8
Fan Malzemesi		Plastik
Fan Tipi		İtici

GNT SERİSİ

GNT 44 & 52



GENPOWER

GENERATOR

231/400V - 50Hz & 277/480V - 60Hz

Dizel Motor Karşılaştırmalı Değerler

50 Hz @ 1500 r/min

		Stand By	Prime
Brüt Motor Gücü	kW	44,0	40,0
Net Motor Gücü	kW	41,0	36,7
Soğutma Fanı ve Kayış Kayıpları	kW	2,5	2,5
Diğer Kayıplar	kW	1,0	0,8
Ortalama Sıkıştırma Basıncı	MPa	1,38	1,26
Emme Hava Debisi	m ³ / min	2,10	2,10
Egzoz Sıcaklığı	°C	400	400
Egzoz Gaz Atış Debisi	m ³ / min	3,55	3,23
Sıkıştırma Basıncı		6,70	6,10
Ortalama Piston Hızı	m / s	5,0	5,0
Soğutma Hava Debisi	m ³ / min	46,6	46,6
Jeneratör Çıkış Gücü	kVA	44	40
Atılan Isı Değeri		Stand By	Prime
Toplam Yakıt Yanma Isı Enerjisi	kW	113,0	102,0
Motor Brüt Isı Gücü	kW	44,0	40,0
Soğutma Suyu ve Yağlama Yağı için Enerji	kW	28,4	25,5
Intercoolerden Atılan Isı Enerjisi *	kW	-	-
Egzozdan Atılan Isı Enerjisi	kW	33,1	29,8
Gövdeden Atılan Radyasyon Enerjisi	kW	7,6	6,8

* Intercooler Motorlar İçin

60 Hz @ 1800 r/min

		Stand By	Prime
Brüt Motor Gücü	kW	52,8	48,0
Net Motor Gücü	kW	48,8	44,2
Soğutma Fanı ve Kayış Kayıpları	kW	3,0	3,0
Diğer Kayıplar	kW	1,0	0,8
Ortalama Sıkıştırma Basıncı	MPa	1,38	1,26
Emme Hava Debisi	m ³ / min	2,52	2,52
Egzoz Sıcaklığı	°C	480	480
Egzoz Gaz Atış Debisi	m ³ / min	4,27	3,88
Sıkıştırma Basıncı		8,10	7,40
Ortalama Piston Hızı	m / s	6,0	6,0
Soğutma Hava Debisi	m ³ / min	55,9	55,9
Jeneratör Çıkış Gücü	kVA	54	49
Atılan Isı Değeri		Stand By	Prime
Toplam Yakıt Yanma Isı Enerjisi	kW	135,7	118,8
Motor Brüt Isı Gücü	kW	52,8	44,2
Soğutma Suyu ve Yağlama Yağı için Enerji	kW	34,1	30,7
Intercoolerden Atılan Isı Enerjisi *	kW	-	-
Egzozdan Atılan Isı Enerjisi	kW	39,7	35,8
Gövdeden Atılan Radyasyon Enerjisi	kW	9,1	8,2

* Intercooler Motorlar İçin

GENPOWER Alternatör Teknik Bilgileri

Alternatör Teknik Parametreler

Yalıtım Sınıfı		H	İkaz Kontrol Sistemi		Kendinden İkazlı
Sargı Adımı		2/3 - (N° 6)	A.V.R. Modeli	Standart	SX460
Terminal Sayısı		12	Voltaj Regülasyonu	%	± 1
Koruma Sınıfı		IP 23	Kısa Devre Dayanma Sınırı	10 sn	300% (3 IN)
İrtifa	m	1000	Toplam Harmonik (*) TGH / THC	%	< 5
Aşırı Devir Sayısı	d/dak	2250	Dalga Formu: NEMA = TIF - (*)		< 50
Hava Debisi	m ³ /san.	0.095	Dalga Formu: I.E.C. = THF - (*)	%	< 2
Ön Yatak	Yok	-	Arka Yatak	Rulman	6306-2RZ
Rotor Sargısı	100%	Bakır	Stator Sargısı	100%	Bakır

(*Dengeqli yükte ,tam lineer değerde veya yüksüz durumda Faz- Faz harmonik miktarı)

GENPOWER senkron alternatörler, TSE 60034-1; IEC 60034-22; GB755; BS4999-5000; NEMA MG 1.22 Standartlarına göre imal edilmektedir.

Alternatör Değerleri

50 Hz - 231/400V - Cos Q 0,8 - 1500 d/dak.

Standart Kullanım Alternatör	Genpower	Opsiyonel Kullanım Alternatör								
		180LA	Leroy Somer			TAL042E	Stamford	S1L2K		
Çalışma Şekli		Sürekli					Stand By			
Ortam Sıcaklığı	C°	40°C					27°C			
Sınıf / Sıcaklık Artışı	C°	H / 125° K					H / 163° K			
Seri Yıldız (V)	V	380/220	400/231	415/240	1 Faz	380/220	400/231	415/240	1 Faz	
Paralel Yıldız (V)	V	190/110	200/115	208/120	220	190/110	200/115	208/120	220	
Seri Üçgen (V)	V	220	230	240	230	220	230	240	230	
Çıkış Gücü	kVA	40,0	40,0	42,0	27,0	44,0	44,0	46,0	29,0	
Çıkış Gücü	kW	32,0	32,0	33,6	21,6	35,2	35,2	36,8	23,2	

60 Hz - 277/480V - Cos Q 0,8 - 1800 d/dak.

Standart Kullanım Alternatör	Genpower	Opsiyonel Kullanım Alternatör								
		180LA	Leroy Somer			TAL042E	Stamford	PH144J - S1L2-K		
Çalışma Şekli		Sürekli					Stand By			
Ortam Sıcaklığı	C°	40°C					27°C			
Sınıf / Sıcaklık Artışı	C°	H / 125° K					H / 163° K			
Seri Yıldız (V)	V	416/240	440/254	480/277	1 Faz	416/240	440/254	480/277	1 Faz	
Paralel Yıldız (V)	V	208/120	220/127	240/138	-	208/120	220/127	240/138	-	
Seri Üçgen (V)	V	240	254	277	240	240	254	277	240	
Çıkış Gücü	kVA	45,0	48,0	48,0	32,0	50,0	53,0	53,0	35,0	
Çıkış Gücü	kW	36,0	38,4	38,4	25,6	40,0	42,4	42,4	28,0	

GNT SERİSİ

GNT 44 & 52



GENPOWER®

GENERATOR

231/400V - 50Hz & 277/480V - 60Hz

Kumanda Panosu Özellikleri

Kilitli Kapaklı Çelik Sac Pano
ATS / Otomatik Transfer Panosu - Opsiyonel
Kontrol Modülü:

Akü Şarj Redresörü
Acil Stop Butonu
Arkadan Aydınlatmalı, 128x64 piksel

Kontrol Röleleri
Blok Klemens Bağlantısı
Yük çıkış Terminal-Bara

Sistem Koruma Sigortaları
TMS / Çıkış Şalteri - Opsiyonel
Grafik LCD ekran

Kumanda Modülü Teknik parametreler

Marka GENPOWER/Fortrust JV
Panel Kesiti 221mm x 152mmx56,8mm
Ağırlık 800 gr.
Ortam Nem Oranı Maksimum %90.
DC Batarya Besleme Gerilimi 8 - 32 V
Şebeke Frekansı 5 - 99,9 Hz
Jeneratör Voltaj Ölçümü 3 - 300 V
Akım Trafosu Sekonderi 5A
Şarj Alternatörü Voltaj Ölçümü 8 - 32 V
Haberleşme Ara Yüzü RS-232
Jeneratör Kontaktörü Röle Çıkışı 5A & 250V
Selenoid Transistor Çıkışları DC Besleme ile 1A
Konfigüre-3 Transistor Çıkışları DC Besleme ile 1A

Model 6120 D Versiyon
Koruma Sınıfı Önden IP65.
Ortam Şartları Rakım: 2000 m
Ortam Sıcaklığı -20°C ile +70°C
Batarya Voltaj Ölçümü 8 - 32 V
Şebeke Voltaj Ölçümü 3 - 300 V Faz-Nötr, 5 - 99,9 Hz.
Jeneratör Frekansı 5 - 99,9 Hz
Çalışma Periyodu Sürekli
Şarj Alternatörü Uyarıtı 210mA & 12V, 105mA & 24V Nominal 2.5W
Analog Müşir Ölçümü 0 - 1300ohm
Şebeke Kontaktörü Röle Çıkışı 5A & 250V
Start Transistor Çıkışları DC Besleme ile 1A
Konfigüre-4 Transistor Çıkışları DC Besleme ile 1A

Kumanda Modülü Fonksiyonları

Şebeke Voltaj Seviyesi Kontrolü
Şebeke Frekans Seviyesi Kontrolü
Motor Çalışma Opsiyon Kontrolü
Motor Stop Opsiyon Kontrolü
Motor Hızı (Devir) Seviye Kontrolü
Akü Voltaj Opsiyonları Kontrolü
Motor Bakım Zamanları Kontrolü
Geçmiş Olaylara İlişkin Hata Kayıtları Tutma
Jeneratör Voltaj Görüntüleme
Motor Devri Görüntüleme

Jeneratör Voltaj Seviyesi Kontrolü
Jeneratör Frekans Seviyesi Kontrolü
Jeneratör Akım Seviyesi Kontrolü
Jeneratör Güç Seviyesi Kontrolü
Jeneratör Çalışma Takvimi ve Zamanlama Kontrolü
Yağ Basınç Müşirleri Kontrolü
İletişim Arabirimleri GPRS, GSM
Konfigüre Programlanabilir Dijital Giriş ve Çıkışlar
Jeneratör Akım ve Frekans Görüntüleme
Yağ Basıncı Görüntüleme

3 faz Jeneratör Korumaları
- Yüksek / Düşük Gerilimi
- Yüksek / Düşük Frekans
- Akım / Gerilim Asimetrisi
- Aşırı Akım / Aşırı Yük
Hararet Müşirleri Kontrolü
Konfigüre Analog Giriş ve Çıkışlar
Monofaze ya da Trifaze Faz Seçimi
Jeneratör Faz Sırası
Su Sıcaklığı Görüntüleme

3 faz AMF Fonksiyonu
- Yüksek / Düşük Frekans
- Yüksek / Düşük Gerilimi
- Yüksek / Düşük Su Sıcaklığı
- Yüksek / Düşük Yük
Şebeke, Jeneratör ATS Kontrolü.
Şebeke, Voltaj, Frekans Görüntüleme
Seçilebilir Koruma Alarmı / Kapatma
Topraklama Görüntüleme
Çalışma Saati Görüntüleme

Alarm Kornası
Isıtıcı Tüp Termostat Kontrolü
Ethernet, USB, RS232, RS485
Çalışma Saati
Topraklama Kaçağı
Modbus ve SNMP
Analog Modem
Modül Üzerinden Parametre Ayarı
Bilgisayar ile Parametre Ayarı
Akü Voltajı Görüntüleme

Kumanda Modülü Alarmları

Acil Stop Arızası
Yüksek Jeneratör Voltajı
Düşük Jeneratör Frekansı
Kopuk Yağ Sensörü Kabloşu
Manyetik Pikap Hatası
Düşük Yakıt Seviye (Opsiyonel)

Düşük Jeneratör Voltajı
Yüksek Jeneratör Frekansı
Faz Sırası Hatası
Aşırı Yük
Düşük Su Seviyesi (Opsiyonel)
Düşük Yağ Basıncı

Düşük Su Sıcaklığı
Isı Sensörü Kopuk
Ters Güç
Start Hatası
Stop Hatası
Yüksek Akü Voltajı

Şarj Alternatörü Hatası
Dengesiz Yük
Bakım Zamanı Alarmı
Düşük Hız
Yüksek Hız
Yüksek Yağ Sıcaklığı (Opsiyonel)

Düşük Yük
Aşırı Akım
Dengesiz Akım
Yüksek Su Sıcaklığı
Düşük Akü Voltajı
Elektronik Canbus Hataları (ECU)

Ses İzolasyon Kabini ve Şase Özellikleri

GENPOWER' a Tescilli Renk ve Patentli Tasarım
A1 Kalite DKP / HRU / Galvaniz Sac
CNC Apkant Tezgâhlarında Hassas Büküm
CNC Punç ve Laser Tezgâhlarında Hassas Kesim
Robot ile Hassas Kaynak
Nano Teknoloji ile Boya Öncesi Kimyasal Temizlik

Elektrostatik Toz Boya ile Robotik Boyama
200°C Fırında Kurutma ve Sertleştirme
1500 Saat Tuz Testi
A1 sınıfı -50 / +500°C Cam Yünü Yalıtımı
Cam Yünü Üzerine Cam Tülü Kaplaması
En İyi Ses Desibel Seviyesi

Her Ortama Uygun Hararet Testleri
Paslanmaz Aksesuarlar
Kablo Çıkış Rekor veya Kanalları
Acil Durdurma Butonu
Yakıt Seviye Göstergesi
Yakıt Boşaltma Tapası

Yakıt Emiş ve Dönüş Rekorları
Yakıt Tankı Sızdırmazlık Testi
Şase Altı Vakumlu Takozlar
Yüksek Kalitede Takozlar
Yüksek Kalitede Fitiller
Yakıt Doldurma Kapağı (Ventilli)

Kaldırma ve Taşıma Aparatları
Dahili Egzoz Susturucuları
Harici Egzoz Susturucuları
Radyatör Su Doldurma Kapağı
Günlük Yakıt Tankı
Harici Yakıt Tankı

Standart Dışı Üretimlerimiz

Senkronize Sistemler
Uzaktan İzleme Sistemleri
Araç Üzeri Sistemler
Işıldak, Aydınlatma Kuleleri
Yer Takat Jeneratörleri

Römorklu Sistemler
Orta Voltaj (MV) Jeneratörler
IP44 - IP 54 Sınıfı Jeneratörler
Kaynak Jeneratörleri
Doğalgaz Motorlu Jeneratör

Doğru Akım (DC) Jeneratörler
Yüksek Voltaj (HV) Jeneratörler
Enerji Santralleri
Trijenerasyon Sistemleri
Biyogaz Motorlu Jeneratör

Yüksek Frekans Jeneratörler
Değişken Devirli Jeneratörler
Süper Sessiz Kabinli Jeneratörler
Kojenerasyon Sistemleri
LPG Motorlu Jeneratörler

Marin Jeneratörler
Dual Jeneratörler
Otomatik Voltaj Regülatörleri
Elektrikli / Dizel Forklift
Fuel Oil Motorlu Jeneratörler

Kalite Belgeleri / Sertifikalar

Marka Tescil Belgesi
Kapasite Raporu (32400 Adet / Yıl)
Yerli Mali Jeneratör Belgesi / 1 - 5000 kVA
Yerli Mali Motor Belgesi / 1 - 5000 kW
Yerli Mali Alternatör Belgesi / 1 - 5000 kVA
Satış Sonrası Hizmet Yeterlilik Belgesi
2006/42/EC Makinalar Direktifine Uygunluk Belgesi
2014/30/EU Elektromanyetik Direktife Uygunluk Belgesi

Sanayi Sicil Belgesi
İmalat Yeterlilik Belgesi
TSE - Hizmet Yeterlilik Belgesi
ISO 9001 - 2015 Belgesi
ISO 14001 - 2015 Belgesi
OHSAS 18001 - 2007 Belgesi
CE Belgesi - 2000/14/AT - 2000/14 EC (CE 2195)

TSE 8528 - 4 Belgesi
TSE 8528 - 5 Belgesi
TSE 8528 - 8 Belgesi
AB-0547-T
EAC - GOST Belgesi/ Dizel Jeneratör
EAC - GOST Belgesi/ Benzinli Jeneratör
CE Belgesi - EN ISO 17050-1,2004
Coatchem-Türkak 1500 Saat Tuz Belgesi

TS EN ISO 2409
TS EN ISO 4628-3
TS EN ISO 4628-4
TS EN ISO 4628-5
TS EN ISO 4628-8
TS EN ISO 9227
TS 9620 EN ISO 4628-2
TS EN 60034 - 1 Belgesi

EN ISO 8528-13:2016
EN ISO 12100:2010
EN ISO 13857:2008
EN ISO 14120:2015
EN 349:1993+A1:2008
EN 60204-1:2018
EN 61000-6-2:2019
EN 61000-6-4:2007/A1:2011

GNT SERİSİ

GNT 44 & 52



GENPOWER

GENERATOR

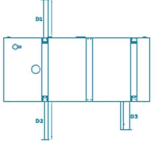
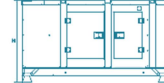
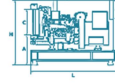
231/400V - 50Hz & 277/480V - 60Hz

Jeneratör Ölçüleri

Değerler		Açık Tip Jeneratör	Kabinli Tip Jeneratör
En	mm	622	1000
Boy	mm	1600	2300
Yükseklik	mm	1329	1190
Ağırlık (Boş)	Kg	657	830
Yakıt Tank Kapasitesi	L	55	100

Teknik Çizimleri

Model	En	Boy	Yükseklik	Ağırlık
44	622	1600	1329	657
52	1000	2300	1190	830



Jeneratör Güç Derecelendirmeleri

GENPOWER JENERATÖRLER; TS ISO 8528-1, 8528-4, ISO 8528-5, ISO 8528-8, BS5000, ISO 3046/1:1985, IEC 60034, NEMA MG-1.22., BS5514/1 STANDARTLARINA UYGUN OLARAK ÜRETİLMEKTEDİR

STAND BY (Bekleme) Güç - ESP

Ani bir elektrik kesintisi halinde, acil durum elektrik sağlamak için geçerdirdir. Üreticinin belirttiği Stand By güç seviyesinin üzerinde bir yüklem yapılamaz, tüm bakımlarının düzenli ve üreticinin öngördüğü bir şekilde yapılması koşuluyla, maksimum %70 ortalama değişken yükte yılda en fazla 200 saat çalıştırılabilir, üretici tarafından verilen Stand By güçte yılda en fazla 25 saat çalıştırılabilir

PRIME (Asal) Güç - PRP

Değişken yüklerde ve üreticinin verdiği Prime gücünün ortalama %70'ini aşmayacak şekilde tüm bakımlarının düzenli ve üreticinin öngördüğü bir şekilde yapılması koşuluyla, yılda sınırsız olarak kullanılabilir. Üretici tarafından verilen Prime gücünün %100 olarak kullanım süresi, yılda 500 saati geçemez, 12 saatlik bir çalışma süresi içerisinde 1 saatlik bir süre için %10 aşırı yüklem yapılabilir, %10 aşırı yükte toplam çalışma süresi yılda 25 saati geçemez.

SINIRLI SÜREKLİ Güç - LTP

Üreticinin verdiği prime güçte, tüm bakımlarının düzenli ve üreticinin öngördüğü bir şekilde yapılması koşuluyla, yılda 500 saati geçmeyecek şekilde %100 ortalama güçle yüklem yapılabilir, aşırı yüklem yapılamaz

CONTINUOUS (Sürekli - Santral Tarzı Kullanım) Güç - COP

Belirtilen çevresel koşullarda, tüm bakımlarının düzenli ve üreticinin öngördüğü bir şekilde yapılması halinde, değişken veya sabit yüklerde, sınırsız çalışabileceği güçtür, üretici tarafından verilen Continuous gücün üzerinde yüklem yapılamaz

Jeneratör Seçiminde ve Kullanımın da aşağıda ki hususlara DİKKAT edilmesi tavsiye edilir.

- Jeneratörler, sürekli (Continuous) çalışma derecesinde tüm bakımlarının zamanında ve orijinal yedek parçalarla, üreticinin bildirdiği nitelikteki yağ kullanılarak yapılması kaydıyla, katalogta belirtilen Prime (PRP) gücünün maksimum %70'i kadar yük ile çalıştırılabilir. (ISO 8528)
- Jeneratörler, katalogta belirtilen Prime (PRP) gücünün %50'sinden daha aşağı güçlerde çalıştırılmamalıdır, böylesi durumlar motorunun aşırı derecede yağ yakmasına ve atmasına sebebiyet verir ve kısa bir süre sonra kalıcı ve telafi edilemez hasarlar meydana gelir
- İhtiyacınız, ortalama 1000 kVA ve üzerindeyse, ikili, üçlü senkron, eşit yaşlandırılmalı ve arıza yedekli sistemler tercih etmenizi tavsiye ederiz.

Satın alma ve sonrasında işletme aşamalarında size önemli avantajlar sağlayacaktır.

INTER Dizel Motor Güç Değerleri - Yakıt Sarfiyatı - Tavsiye Edilen Motor Yağı Özellikleri ve Derecelendirmeleri

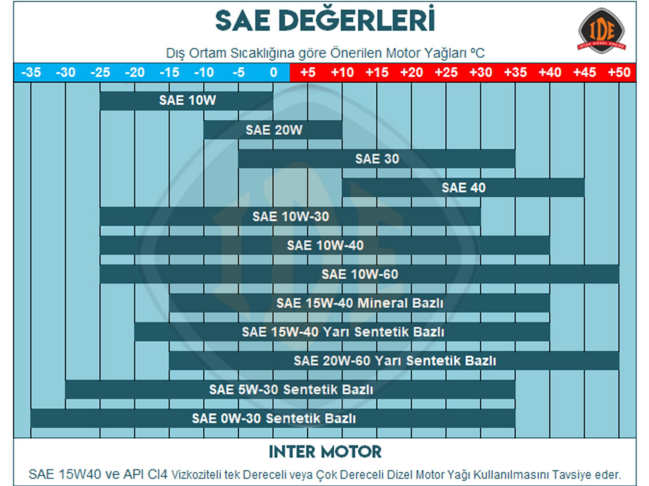
INTER Dizel Motor Güç Derecelendirmeleri							
Motor Modeli	M54TD	Motor Ailesi	ID41	Motor Serisi	B11		
Devir d/dak.	Çalışma Şekli	Tipik Jeneratör Çıktıları (Net)		Motor Çıkış Güçleri			
		kVA	kWe	Brüt		Net	
1500	Stand By (Maksimum)	43,5	34,8	44,0	59,1	41,0	55,0
	Prime	39,5	31,6	40,0	53,7	36,7	49,3
1800	Stand By (Maksimum)	53,7	42,9	52,8	70,9	48,8	65,5
	Prime	48,6	38,9	48,0	64,4	44,2	59,3

Tipik Jeneratör güç hesaplaması, ortalama bir alternatör verimliliği ve Cosφ: 0.8 Güç Faktörüne dayanmaktadır.

Yakıt Sarfiyatı		
Prime Gücün %' si	50Hz - 1500 d/dak.	60Hz - 1800 d/dak.
	l/saat	l/saat
110%	10,44	12,52
100%	9,49	11,39
75%	7,29	8,75
50%	5,21	6,25

Not: Kalori değeri 42700 kJ/kg + %5, yoğunluk 0,860 kg/dm³, sıcaklık 280 K.

BS 2869: Bölüm 2 1998 Sınıf A2 veya ASTM D975 D2 Dizel / Yakıt Temiz Olmalı ve Yakıtın Sulu Olmamasına Dikkat Edilmelidir



Neden GENPOWER Alınır?

Sadece Dünyanın en büyük jeneratör fabrikası olduğu için mi? Hayır!

* Yarım asrı bulan deneyimleriyle dünyanın en güvenilir ve tanınan bağımsız jeneratör üreticilerindedir.

* **Koşulsuz Müşteri ve Kullanıcı Memnuniyeti** ilkesini benimsemiş, tüm ekibiyle bunun için çalışmalarını sürdürmektedir.

* Müşteri ve kullanıcıları, verdikleri bedelin karşılığını fazlasıyla alırlar.

* Dayanıklı, uzun ömürlü, yüksek kalitedeki ürünlerini alan müşteri ve kullanıcılarıyla büyük bir AİLE olmuştur.

* Kaliteye yaptığı yatırımlarla tedarikçi ve kullanıcıların büyük takdirlerini almıştır.

* Tedarikçilerde, kullanıcılar da bilir ki GENPOWER her zaman yanlarındadır, "iyi günde de kötü günde de", GENPOWER da bilir ki, onlarda hep yanındadır.

* Marka bilinirliği ve güvenilirliğine zarar vermemek için her gün bir öncekinden daha fazla çalışmaya ve araştırmaya devam etmektedir.

* Sadece, bu felsefeleri benimseyen, sorumluluğunu taşıyan, yaşam tarzı haline getiren, çalışan, tedarikçi, bayi ve servisleriyle yoluna devam etmektedir.

* Her zaman **"Bizim işimiz, sizin gücünüz"** ve **"Hiçbir şey yarım kalmayacak"** sloganlarıyla da kaliteye ve memnuniyete bağlılığını tescil ettirmiştir.

* Diğerlerinin ilave maliyet dediği her şey GENPOWER da standarttır.

* Biz alıcı ve kullanıcılarımızı hiçbir zaman müşteri gibi bakmıyoruz, her bir alıcı ve kullanıcılarımız sürekli büyüyen GENPOWER ailesinin değerli ve ayrılmaz bir üyesidir.

İşte bu yüzden GENPOWER Alınır...

GENPOWER

GENERATOR



Fabrika & Genel Müdürlük
ASO II. Organize Sanayi Bölgesi
2010. Cadde No: 18
06909 Temelli-Sincan/Ankara, Türkiye
Tel/ Faks: +90(312) 641 32 22 - 641 32 23
genpower@genpower.com.tr
www.genpower.com.tr