

# GNT SERİSİ

## GNT 26 & 31CR



# GENPOWER

GENERATOR

231/400V - 50Hz & 277/480V - 60Hz



### Özellikler ve Avantajlar

- Yarım Asırlık Jeneratör Üretim Tecrübesi
- İleri Teknoloji ve Kalitede Dizel Motor
- İleri Teknoloji ve Kalitede Alternatör
- Esnek Uygulamaya Uygun Kontrol Kartı
- Yüksek Kalite ve Güvenilir Teknoloji
- Kompakt, Sessiz, Patentli Tasarım Kabin
- Ağır Hizmet Koşullarına Uyum
- Dayanıklılık
- Bol ve Uygun Fiyatlı Yedek Parça
- Düşük Gürültü
- Düşük Egzoz Emisyonu
- Düşük İşletme Maliyeti
- Düşük Yakıt Tüketimi
- Düşük Yağ Tüketimi
- Tropikal, 50°C Radyatör
- Su ve Partikül Ayırıcı Yakıt Filtresi
- Birinci Sınıf Ürün Desteği
- Global Servis ve Bakım Ağı

### Genel Jeneratör Bilgileri

Jeneratör	Frekans	Voltaj	Güç Faktör	Devir	Dizel Motor			Alternatör			Çalışma	Jeneratör Çıkış Değerleri		
Modeli	Hz	V	CosQ	d/dak.	Marka	Model	Seri	Marka	Model	Seri	Şekli	kVA	kW	A
<b>GNT 26CR</b>	<b>50</b>	231/400	0,8	1500	I N T E R	E32CRD	BII	G E N P O W E R	G N P	180M	Stand By	26,0	20,8	37,6
				Prime							23,6	18,9	34,2	
											Continuous	16,5	13,2	23,9
<b>GNT 31CR</b>	<b>60</b>	277/480	0,8	1800						180M	Stand By	31,0	24,8	44,8
											Prime	28,2	22,5	40,7
											Continuous	19,7	15,8	28,5

### INTER Dizel Motor Teknik Parametreler ve Karşılaştırmalı Değerler

#### Dizel Motor Teknik Parametreler

Genel		
Silindir Sayısı		4
Konfigürasyon		Dikey, Düz Sıralı
Aspirasyon		Doğal
Sıkıştırma Sistemi		Common Rail
Sıkıştırma Oranı		19.1:1
Bore	mm	93
Stroke	mm	102
Silindir Hacmi	L	2,77
Governör Tipi		ECU
Governör Sınıfı		G3
Dönüş Yönü		Saat Yönü Tersine
Ateşleme Sırası		1-3-4-2
Emisyon Sınıfı		Tier III
Dönme Atalet Momentleri		
Dizel Motor	kg • m <sup>2</sup>	0,44
Volan	kg • m <sup>2</sup>	2,55
Performans Değerlendirmesi		
Devir Düşümü	%	≤3
Kararlı Durum Devir Bandı	%	≤0,5
Test Koşulları		
Ortam Sıcaklığı	%	25
Atmosferik Basınç	kPa	100
Bağıl Nem	RH (%)	30
Maks. Alan Sayısı Çalışma Emme Direnci	kPa	5
Egzoz Karşı Basınç Sınırı	kPa	5
Yakıt Sıcaklığı (Yakıt Pompası Giriş)	°C	38 ± 2
Filtreler		
Hava Filtresi		Kuru Tip, Değiştirilebilir
Yakıt Filtresi		Su ve Partikül Ayırıcı Seperatörü
Yağ Filtresi		Eleman Tip, Partikül Tutucu
Volan Muhafazası ve Esnek Kaplin		
Volan Muhafazası	SAE (J620)	4
Esnek Kaplin Disk	İnç (")	7,5
Dizel Motor Genel Ölçüleri		
Uzunluk *	mm	1078
Genişlik	mm	572
Yükseklik	mm	749
Kuru Ağırlık	Kg	275

\* Radyatörün ön ucundan hava filtresinin arka ucuna kadar

#### Soğutma Sistemi

Radyatör Tipi	50°C	Tropikal
Toplam Soğutma Kapasitesi	L	13
Maks. Soğutma Sıvısı Çıkış Sıcaklığı	°C	103
Maks. Perma. Akış Direnci	bar	0,5
Maks. Soğutucu Sıcaklığı (Uyarı)	°C	95
Maks. Soğutma Sıvısı Sıcaklığı (Kapatma)	°C	98
Termostatın Açılmaya Başladığı Sıcaklık	°C	68
Termostatın Tamamen Açık Olduğu Sıcaklık	°C	72
Soğutucu Pompasının Debisi	m <sup>3</sup> /h	1,60
Min. Soğutma Sıvısı Pompası Öncesi Basınç	bar	0,15
Radyatör Petek Alanı	m <sup>2</sup>	0,26
Radyatör Tüp Sırası	Sıra	2
Matris Yoğunluğu	İnç/Ad	15,5
Malzeme		Alüminyum
Radyatör Petek Genişliği	mm	440
Radyatör Petek Yüksekliği	mm	590
Radyatör Kapağı Basıncı	kPa	90
Ortalama Soğutma Hava Giriş Direnci	kPa	0,125
Ceket Suyu Isıtıcı Tüp (Sirkülasyon Pompalı)	W	1500
Yağlama Sistemi		
Toplam Sistem	L	8
Minimum Yağ Seviyesi	L	7
Nominal Motor Çalışma Sıcaklığı	°C	40
Yağlama Yağ Basıncı	bar	5
Emniyet Valfi Açma Basıncı	kPa	352
Yağ / Yakıt Tüketim Oranı	%	≤0,3
Normal Yağ Sıcaklığı	°C	110
Elektrik Sistemi		
Voltaj	V	12
Marş Motoru	kW	3,2
Alternatör Çıkış Akım Değeri	A	25
Alternatör Voltajı	V	14
Akü Kapasitesi	Ah	55
Fan		
Fan Çapı	mm	400
Fan Dönüşürme Oranı		1,25:1
Fan Kanat Sayısı		8
Fan Malzemesi		Plastik
Fan Tipi		İtici

# GNT SERİSİ

## GNT 26 & 31CR



# GENPOWER

GENERATOR

231/400V - 50Hz & 277/480V - 60Hz

### Dizel Motor Karşılaştırmalı Değerler

50 Hz @ 1500 r/min				60 Hz @ 1800 r/min			
		Stand By	Prime			Stand By	Prime
Brüt Motor Gücü	kW	26,0	23,6	Brüt Motor Gücü	kW	31,2	28,4
Net Motor Gücü	kW	24,0	22,1	Net Motor Gücü	kW	28,9	26,6
Soğutma Fanı ve Kayış Kayıpları	kW	1,5	1,5	Soğutma Fanı ve Kayış Kayıpları	kW	1,8	1,8
Diğer Kayıplar	kW	0,5	0,0	Diğer Kayıplar	kW	0,5	0,0
Ortalama Sıkıştırma Basıncı	MPa	0,92	0,83	Ortalama Sıkıştırma Basıncı	MPa	0,92	0,83
Emme Hava Debisi	m <sup>3</sup> / min	1,25	1,25	Emme Hava Debisi	m <sup>3</sup> / min	1,50	1,50
Egzoz Sıcaklığı	°C	300	300	Egzoz Sıcaklığı	°C	360	360
Egzoz Gaz Atış Debisi	m <sup>3</sup> / min	1,30	1,15	Egzoz Gaz Atış Debisi	m <sup>3</sup> / min	1,57	1,38
Sıkıştırma Basıncı		4,10	3,70	Sıkıştırma Basıncı		4,90	4,50
Ortalama Piston Hızı	m / s	5,0	5,0	Ortalama Piston Hızı	m / s	6,0	6,0
Soğutma Hava Debisi	m <sup>3</sup> / min	46,6	46,6	Soğutma Hava Debisi	m <sup>3</sup> / min	55,9	55,9
Jeneratör Çıkış Gücü	kVA	26	24	Jeneratör Çıkış Gücü	kVA	31	28
<b>Atılan Isı Değeri</b>		<b>Stand By</b>	<b>Prime</b>	<b>Atılan Isı Değeri</b>		<b>Stand By</b>	<b>Prime</b>
Toplam Yakıt Yanma Isı Enerjisi	kW	72,7	56,5	Toplam Yakıt Yanma Isı Enerjisi	kW	86,8	66,1
Motor Brüt Isı Gücü	kW	26,0	23,6	Motor Brüt Isı Gücü	kW	31,2	26,6
Soğutma Suyu ve Yağlama Yağı için Enerji	kW	26,2	16,1	Soğutma Suyu ve Yağlama Yağı için Enerji	kW	31,4	19,3
Intercoolerden Atılan Isı Enerjisi *	kW	-	-	Intercoolerden Atılan Isı Enerjisi *	kW	-	-
Egzozdan Atılan Isı Enerjisi	kW	16,0	13,1	Egzozdan Atılan Isı Enerjisi	kW	19,2	15,7
Gövdeden Atılan Radyasyon Enerjisi	kW	4,5	3,7	Gövdeden Atılan Radyasyon Enerjisi	kW	4,9	4,5

### GENPOWER Alternatör Teknik Bilgileri

#### Alternatör Teknik Parametreler

Yalıtım Sınıfı		H	İkaz Kontrol Sistemi		Kendinden İkazlı
Sargı Adımı		2/3 - (N° 6)	A.V.R. Modeli	Standart	SX460
Terminal Sayısı		12	Voltaj Regülasyonu	%	± 1
Koruma Sınıfı		IP 23	Kısa Devre Dayanma Sınırı	10 sn	300% (3 IN)
İrtifa	m	1000	Toplam Harmonik (*) TGH / THC	%	< 5
Aşırı Devir Sayısı	d/dak	2250	Dalga Formu: NEMA = TIF - (*)		< 50
Hava Debisi	m <sup>3</sup> /san.	0.095	Dalga Formu: I.E.C. = THF - (*)	%	< 2
Ön Yatak	Yok	-	Arka Yatak	Rulman	6306-2RZ
Rotor Sargısı	100%	Bakır	Stator Sargısı	100%	Bakır

(\*Dengeği yükte ,tam lineer değerde veya yüksüz durumda Faz- Faz harmonik miktarı)

GENPOWER senkron alternatörler, TSE 60034-1; IEC 60034-22; GB755; BS4999-5000; NEMA MG 1.22 Standartlarına göre imal edilmektedir.

#### Alternatör Değerleri

### 50 Hz - 231/400V - Cos Q 0,8 - 1500 d/dak.

Standart Kullanım Alternatör	Genpower	Opsiyonel Kullanım Alternatör							
		180M	Leroy Somer			TAL042A	Stamford	SOL2M	
Çalışma Şekli		Sürekli						Stand By	
Ortam Sıcaklığı	C°	40°C						27°C	
Sınıf / Sıcaklık Artışı	C°	H / 125° K						H / 163° K	
Seri Yıldız (V)	V	380/220	400/231	415/240	1 Faz	380/220	400/231	415/240	1 Faz
Paralel Yıldız (V)	V	190/110	200/115	208/120	220	190/110	200/115	208/120	220
Seri Üçgen (V)	V	220	230	240	230	220	230	240	230
Çıkış Gücü	kVA	24,0	24,0	25,0	16,0	26,0	26,0	28,0	18,0
Çıkış Gücü	kW	19,2	19,2	20,0	12,8	20,8	20,8	22,4	14,4

### 60 Hz - 277/480V - Cos Q 0,8 - 1800 d/dak.

Standart Kullanım Alternatör	Genpower	Opsiyonel Kullanım Alternatör							
		180M	Leroy Somer			TAL042A	Stamford	P1144E - S0L2-M	
Çalışma Şekli		Sürekli						Stand By	
Ortam Sıcaklığı	C°	40°C						27°C	
Sınıf / Sıcaklık Artışı	C°	H / 125° K						H / 163° K	
Seri Yıldız (V)	V	416/240	440/254	480/277	1 Faz	416/240	440/254	480/277	1 Faz
Paralel Yıldız (V)	V	208/120	220/127	240/138	-	208/120	220/127	240/138	-
Seri Üçgen (V)	V	240	254	277	240	240	254	277	240
Çıkış Gücü	kVA	28,0	30,0	30,0	20,0	31,0	33,0	33,0	22,0
Çıkış Gücü	kW	22,4	24,0	24,0	16,0	24,8	26,4	26,4	17,6

# GNT SERİSİ

## GNT 26 & 31CR



# GENPOWER®

## GENERATOR

231/400V - 50Hz & 277/480V - 60Hz

### Kumanda Panosu Özellikleri

Kilitli Kapaklı Çelik Sac Pano	Akü Şarj Redresörü
ATS / Otomatik Transfer Panosu - Opsiyonel	Acil Stop Butonu
Kontrol Modülü:	Arkadan Aydınlatmalı, 128x64 piksel

Kontrol Röleleri
Blok Klemens Bağlantısı
Yük çıkış Terminal-Bara

Sistem Koruma Sigortaları
TMŞ / Çıkış Şalteri - Opsiyonel
Grafik LCD ekran

### Kumanda Modülü Teknik parametreler

Marka	GENPOWER/Fortrust JV
Panel Kesiti	221mm x 152mmx56,8mm
Ağırlık	800 gr.
Ortam Nem Oranı	Maksimum %90.
DC Batarya Besleme Gerilimi	8 - 32 V
Şebeke Frekansı	5 - 99,9 Hz
Jeneratör Voltaj Ölçümü	3 - 300 V
Akım Trafosu Sekonderi	5A
Şarj Alternatörü Voltaj Ölçümü	8 - 32 V
Haberleşme Ara Yüzü	RS-232
Jeneratör Kontaktörü Röle Çıkışı	5A & 250V
Selenoid Transistor Çıkışları	DC Besleme ile 1A
Konfigüre-3 Transistor Çıkışları	DC Besleme ile 1A

Model	6120 D Versiyon
Koruma Sınıfı	Önden IP65.
Ortam Şartları	Rakım: 2000 m
Ortam Sıcaklığı	-20°C ile +70°C
Batarya Voltaj Ölçümü	8 - 32 V
Şebeke Voltaj Ölçümü	3 - 300 V Faz-Nötr, 5 - 99,9 Hz.
Jeneratör Frekansı	5 - 99,9 Hz
Çalışma Periyodu	Sürekli
Şarj Alternatörü Uyarımı	210mA & 12V, 105mA & 24V Nominal 2.5W
Analog Müşir Ölçümü	0 - 1300ohm
Şebeke Kontaktörü Röle Çıkışı	5A & 250V
Start Transistor Çıkışları	DC Besleme ile 1A
Konfigüre-4 Transistor Çıkışları	DC Besleme ile 1A

### Kumanda Modülü Fonksiyonları

Şebeke Voltaj Seviyesi Kontrolü	Jeneratör Voltaj Seviyesi Kontrolü
Şebeke Frekans Seviyesi Kontrolü	Jeneratör Frekans Seviyesi Kontrolü
Motor Çalışma Opsiyon Kontrolü	Jeneratör Akım Seviyesi Kontrolü
Motor Stop Opsiyon Kontrolü	Jeneratör Güç Seviyesi Kontrolü
Motor Hızı (Devir) Seviye Kontrolü	Jeneratör Çalışma Takvimi ve Zamanlama Kontrolü
Akü Voltaj Opsiyonları Kontrolü	Yağ Basınç Müşirleri Kontrolü
Motor Bakım Zamanları Kontrolü	İletişim Arabirimleri GPRS, GSM
Geçmiş Olaylara İlişkin Hata Kayıtları Tutma	Konfigüre Programlanabilir Dijital Giriş ve Çıkışlar
Jeneratör Voltaj Görüntüleme	Jeneratör Akım ve Frekans Görüntüleme
Motor Devri Görüntüleme	Yağ Basıncı Görüntüleme

3 faz Jeneratör Korumaları
- Yüksek / Düşük Gerilimi
- Yüksek / Düşük Frekans
- Akım / Gerilim Asimetrisi
- Aşırı Akım / Aşırı Yük
Hararet Müşirleri Kontrolü
Konfigüre Analog Giriş ve Çıkışlar
Monofaze ya da Trifaze Faz Seçimi
Jeneratör Faz Sırası
Su Sıcaklığı Görüntüleme

3 faz AMF Fonksiyonu
- Yüksek / Düşük Frekans
- Yüksek / Düşük Gerilimi
- Yüksek / Düşük Su Sıcaklığı
- Yüksek / Düşük Yük
Şebeke, Jeneratör ATS Kontrolü.
Şebeke, Voltaj, Frekans Görüntüleme
Seçilebilir Koruma Alarmı / Kapatma
Topraklama Görüntüleme
Çalışma Saati Görüntüleme

Alarm Kornası
Isıtıcı Tüp Termostat Kontrolü
Ethernet, USB, RS232, RS485
Çalışma Saati
Topraklama Kaçağı
Modbus ve SNMP
Analog Modem
Modül Üzerinden Parametre Ayarı
Bilgisayar ile Parametre Ayarı
Akü Voltajı Görüntüleme

### Kumanda Modülü Alarmları

Acil Stop Arızası	Düşük Jeneratör Voltajı
Yüksek Jeneratör Voltajı	Yüksek Jeneratör Frekansı
Düşük Jeneratör Frekansı	Faz Sırası Hatası
Kopuk Yağ Sensörü Kablo	Aşırı Yük
Manyetik Pikap Hatası	Düşük Su Seviyesi (Opsiyonel)
Düşük Yakıt Seviye (Opsiyonel)	Düşük Yağ Basıncı

Düşük Su Sıcaklığı
Isı Sensörü Kopuk
Ters Güç
Start Hatası
Stop Hatası
Yüksek Akü Voltajı

Şarj Alternatörü Hatası
Dengesiz Yük
Bakım Zamanı Alarmı
Düşük Hız
Yüksek Hız
Yüksek Yağ Sıcaklığı (Opsiyonel)

Düşük Yük
Aşırı Akım
Dengesiz Akım
Yüksek Su Sıcaklığı
Düşük Akü Voltajı
Elektronik Canbus Hataları (ECU)

### Ses İzolasyon Kabini ve Şase Özellikleri

GENPOWER' a Tescilli Renk ve Patentli Tasarım	Elektrostatik Toz Boya ile Robotik Boyama
A1 Kalite DKP / HRU / Galvaniz Sac	200°C Fırında Kurutma ve Sertleştirme
CNC Apkant Tezgâhlarında Hassas Büküm	1500 Saat Tuz Testi
CNC Punç ve Laser Tezgâhlarında Hassas Kesim	A1 sınıfı -50 / +500 °C Cam Yünü Yalıtımı
Robot ile Hassas Kaynak	Cam Yünü Üzerine Cam Tülü Kaplaması
Nano Teknoloji ile Boya Öncesi Kimyasal Temizlik	En İyi Ses Desibel Seviyesi

Her Ortama Uygun Hararet Testleri
Paslanmaz Aksesuarlar
Kablo Çıkış Rekor veya Kanalları
Acil Durdurma Butonu
Yakıt Seviye Göstergesi
Yakıt Boşaltma Tapası

Yakıt Emiş ve Dönüş Rekorları
Yakıt Tankı Sızdırmazlık Testi
Şase Altı Vakumlu Takozlar
Yüksek Kalitede Takozlar
Yüksek Kalitede Filtiller
Yakıt Doldurma Kapağı (Ventilli)

Kaldırma ve Taşıma Aparatları
Dahili Egzoz Susturucuları
Harici Egzoz Susturucuları
Radlyatör Su Doldurma Kapağı
Günlük Yakıt Tankı
Harici Yakıt Tankı

### Standart Dışı Üretimlerimiz

Senkronize Sistemler	Römorklu Sistemler
Uzaktan İzleme Sistemleri	Orta Voltaj (MV) Jeneratörler
Araç Üzeri Sistemler	IP44 - IP 54 Sınıfı Jeneratörler
İşıldak, Aydınlatma Kuleleri	Kaynak Jeneratörleri
Yer Takat Jeneratörleri	Doğalgaz Motorlu Jeneratör

Doğru Akım (DC) Jeneratörler
Yüksek Voltaj (HV) Jeneratörler
Enerji Santralleri
Trijenerasyon Sistemleri
Biyogaz Motorlu Jeneratör

Yüksek Frekans Jeneratörler
Değişken Devirli Jeneratörler
Süper Sessiz Kabinli Jeneratörler
Kojenerasyon Sistemleri
LPG Motorlu Jeneratörler

Marin Jeneratörler
Dual Jeneratörler
Otomatik Voltaj Regülatörleri
Elektrikli / Dizel Forklift
Fuel Oil Motorlu Jeneratörler

### Kalite Belgeleri / Sertifikalar

Marka Tescil Belgesi	Sanayi Sicil Belgesi
Kapasite Raporu (32400 Adet / Yıl)	İmalat Yeterlilik Belgesi
Yerli Mali Jeneratör Belgesi / 1 - 5000 kVA	TSE - Hizmet Yeterlilik Belgesi
Yerli Mali Motor Belgesi / 1 - 5000 kW	ISO 9001 - 2015 Belgesi
Yerli Mali Alternatör Belgesi / 1 - 5000 kVA	ISO 14001 - 2015 Belgesi
Satış Sonrası Hizmet Yeterlilik Belgesi	OHSAS 18001 - 2007 Belgesi
2006/42/EC Makinalar Direktifine Uygunluk Belgesi	CE Belgesi - 2000/14/AT - 2000/14 EC (CE 2195)
2014/30/EU Elektromanyetik Direktife Uygunluk Belgesi	

TSE 8528 - 4 Belgesi
TSE 8528 - 5 Belgesi
TSE 8528 - 8 Belgesi
AB-0547-T
EAC - GOST Belgesi/ Dizel Jeneratör
EAC - GOST Belgesi/ Benzinli Jeneratör
CE Belgesi - EN ISO 17050-1,2004
Coatchem-Türkak 1500 Saat Tuz Belgesi

TS EN ISO 2409
TS EN ISO 4628-3
TS EN ISO 4628-4
TS EN ISO 4628-5
TS EN ISO 4628-8
TS EN ISO 9227
TS 9620 EN ISO 4628-2
TS EN 60034 - 1 Belgesi

EN ISO 8528-13:2016
EN ISO 12100:2010
EN ISO 13857:2008
EN ISO 14120:2015
EN 349:1993+A1:2008
EN 60204-1:2018
EN 61000-6-2:2019
EN 61000-6-4:2007/A1:2011

# GNT SERİSİ

## GNT 26 & 31CR



# GENPOWER

GENERATOR

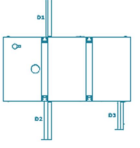
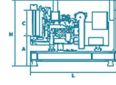
231/400V - 50Hz & 277/480V - 60Hz

### Jeneratör Ölçüleri

Değerler		Açık Tip Jeneratör	Kabinli Tip Jeneratör
En	mm	597	1000
Boy	mm	1400	2000
Yükseklik	mm	1309	1190
Ağırlık (Boş)	Kg	553	690
Yakıt Tank Kapasitesi	L	58	100

### Teknik Çizimleri

Model	Net	Brüt
1500	24,0	26,0
1800	26,6	28,4



### Jeneratör Güç Derecelendirmeleri

GENPOWER JENERATÖRLER: TS ISO 8528-1, 8528-4, ISO 8528-5, ISO 8528-8, BS5000, ISO 3046/1:1985, IEC 60034, NEMA MG-1.22., BS5514/1 STANDARTLARINA UYGUN OLARAK ÜRETİLMEKTEDİR

#### STAND BY (Bekleme) Güç - ESP

Ani bir elektrik kesintisi halinde, acil durum elektrik sağlamak için geçerlidir. Üreticinin belirttiği Stand By güç seviyesinin üzerinde bir yüklemeye yapılamaz, tüm bakımlarının düzenli ve üreticinin öngördüğü bir şekilde yapılması koşuluyla, maksimum %70 ortalama değişken yükte yılda en fazla 200 saat çalıştırılabilir, üretici tarafından verilen Stand By güçte yılda en fazla 25 saat çalıştırılabilir

#### PRIME (Asal) Güç - PRP

Değişken yüklerde ve üreticinin verdiği Prime gücünün ortalama %70'ini aşmayacak şekilde tüm bakımlarının düzenli ve üreticinin öngördüğü bir şekilde yapılması koşuluyla, yılda sınırsız olarak kullanılabilir. Üretici tarafından verilen Prime gücünün %100 olarak kullanım süresi, yılda 500 saati geçemez, 12 saatlik bir çalışma süresi içerisinde 1 saatlik bir süre için %10 aşırı yüklemeye yapılabilir, %10 aşırı yükte toplam çalışma süresi yılda 25 saati geçemez.

#### SINIRLI SÜREKLİ Güç - LTP

Üreticinin verdiği prime güçte, tüm bakımlarının düzenli ve üreticinin öngördüğü bir şekilde yapılması koşuluyla, yılda 500 saati geçmeyecek şekilde %100 ortalama güçle yüklemeye yapılabilir, aşırı yüklemeye yapılamaz

#### CONTINUOUS (Sürekli - Santral Tarzı Kullanım) Güç - COP

Belirtilen çevresel koşullarda, tüm bakımlarının düzenli ve üreticinin öngördüğü bir şekilde yapılması halinde, değişken veya sabit yüklerde, sınırsız çalışabileceği güçtür, üretici tarafından verilen Continuous gücün üzerinde yüklemeye yapılamaz

### Jeneratör Seçiminde ve Kullanımın da aşağıda ki hususlara DİKKAT edilmesi tavsiye edilir.

- Jeneratörler, sürekli (Continuous) çalışma derecesinde tüm bakımlarının zamanında ve orijinal yedek parçalarla, üreticinin bildirdiği nitelikteki yağ kullanılarak yapılması kaydıyla, katalogta belirtilen Prime (PRP) gücünün maksimum %70'i kadar yük ile çalıştırılabilir. (ISO 8528)
- Jeneratörler, katalogta belirtilen Prime (PRP) gücünün %50'sinden daha aşağı güçlerde çalıştırılmamalıdır, böylesi durumlar motorunun aşırı derecede yağ yakmasına ve atmasına sebebiyet verir ve kısa bir süre sonra kalıcı ve telafi edilemez hasarlar meydana gelir
- İhtiyacınız, ortalama 1000 kVA ve üzerindeyse, ikili, üçlü senkron, eşit yaşlandırılmalı ve arıza yedekli sistemler tercih etmenizi tavsiye ederiz.

Satın alma ve sonrasında işletme aşamalarında size önemli avantajlar sağlayacaktır.

### INTER Dizel Motor Güç Değerleri - Yakıt Sarfiyatı - Tavsiye Edilen Motor Yağı Özellikleri ve Derecelendirmeleri

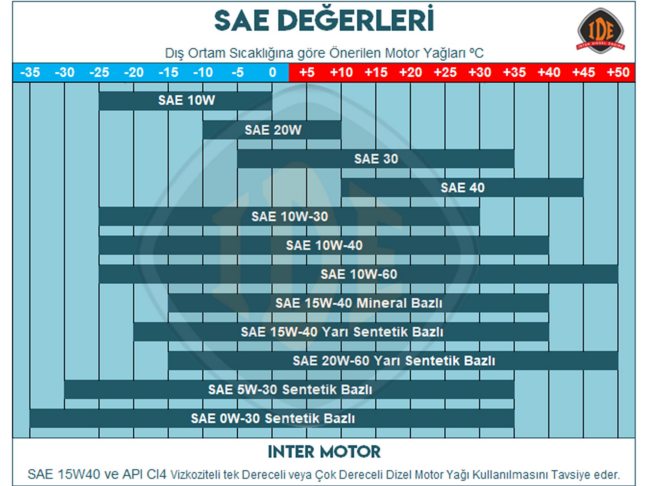
INTER Dizel Motor Güç Derecelendirmeleri							
Motor Modeli	E31CRD	Motor Ailesi	ID31	Motor Serisi	B11		
Devir d/dak.	Çalışma Şekli	Tipik Jeneratör Çıktıları (Net)		Motor Çıktı Güçleri			
		kVA	kWe	Brüt		Net	
		kVA	kWe	kWm	Hp	kWm	Hp
1500	Stand By (Maksimum)	25,8	20,6	26,0	34,9	24,0	32,2
	Prime	23,8	19,0	23,6	31,7	22,1	29,7
1800	Stand By (Maksimum)	30,7	24,6	31,2	41,9	28,9	38,8
	Prime	28,2	22,6	28,4	38,1	26,6	35,7

Tipik Jeneratör güç hesaplaması, ortalama bir alternatör verimliliği ve Cosφ: 0,8 Güç Faktörüne dayanmaktadır.

Yakıt Sarfiyatı		
Prime Gücün %' si	50Hz - 1500 d/dak.	60Hz - 1800 d/dak.
	l/saat	l/saat
110%	6,17	7,40
100%	5,60	6,74
75%	4,30	5,18
50%	3,07	3,70

Not: Kalori değeri 42700 kJ/kg + %5, yoğunluk 0,860 kg/dm<sup>3</sup>, sıcaklık 280 K.

BS 2869: Bölüm 2 1998 Sınıf A2 veya ASTM D975 D2 Dizel / Yakıt Temiz Olmalı ve Yakıtın Sulu Olmasına Dikkat Edilmelidir



### Neden GENPOWER Alınır?

## Sadece Dünyanın en büyük jeneratör fabrikası olduğu için mi? Hayır!

- \* Yarım asrı bulan deneyimleriyle dünyanın en güvenilir ve tanınan bağımsız jeneratör üreticilerindedir.
- \* **Koşulsuz Müşteri ve Kullanıcı Memnuniyeti** ilkesini benimsemiş, tüm ekibiyle bunun için çalışmalarını sürdürmektedir.
- \* Müşteri ve kullanıcıları, verdikleri bedelin karşılığını fazlasıyla alırlar.
- \* Dayanıklı, uzun ömürlü, yüksek kalitedeki ürünlerini alan müşteri ve kullanıcılarıyla büyük bir AİLE olmuştur.
- \* Kaliteye yaptığı yatırımlarla tedarikçi ve kullanıcıların büyük takdirlerini almıştır.
- \* Tedarikçilerde, kullanıcılar da bilir ki GENPOWER her zaman yanlarındadır, "iyi günde de kötü günde de", GENPOWER da bilir ki, onlarda hep yanındadır.
- \* Marka bilinirliği ve güvenilirliğine zarar vermemek için her gün bir öncesinden daha fazla çalışmaya ve araştırmaya devam etmektedir.
- \* Sadece, bu felsefeleri benimseyen, sorumluluğunu taşıyan, yaşam tarzı haline getiren, çalışan, tedarikçi, bayi ve servisleriyle yoluna devam etmektedir.
- \* Her zaman **"Bizim işimiz, sizin gücünüz"** ve **"Hiçbir şey yarım kalmayacak"** sloganlarıyla da kaliteye ve memnuniyete bağlılığını tescil ettirmiştir.
- \* Diğerlerinin ilave maliyet dediği her şey GENPOWER da standarttır.
- \* Biz alıcı ve kullanıcılarımızı hiçbir zaman müşteri gibi bakmıyoruz, her bir alıcı ve kullanıcılarımız sürekli büyüyen GENPOWER ailesinin değerli ve ayrılmaz bir üyesidir.

İşte bu yüzden GENPOWER Alınır...



# GENPOWER

GENERATOR

**Fabrika & Genel Müdürlük**  
 ASO II. Organize Sanayi Bölgesi  
 2010. Cadde No: 18  
 06909 Temelli-Sincan/Ankara, Türkiye  
 Tel/ Faks: +90(312) 641 32 22 - 641 32 23  
 genpower@genpower.com.tr  
 www.genpower.com.tr